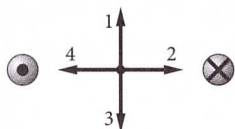


ELEKTRODINAMIKA

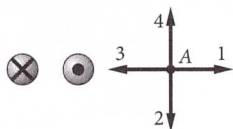
(Magnetinis laukas)

Testas

1. Dviem lygiagrečiais laidais tekančių elektros srovių stipriai vienodi, o kryptys priešingos (170 pav.). Kuri rodyklė vaizduoja šių laidų magnetinio lauko indukcijos vektorių laidus jungiančios atkarpos viduriniame taške?



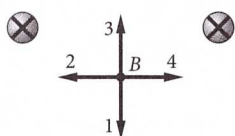
170 pav.



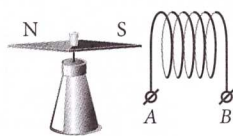
171 pav.

2. Dviem lygiagrečiais laidais tekančių elektros srovių stipriai vienodi, o kryptys priešingos (171 pav.). Kuri rodyklė vaizduoja šių laidų magnetinio lauko kryptį taške A?

3. Dviem lygiagrečiais laidais tekančių elektros srovių kryptys ir stipriai vienodi (172 pav.). Kuri rodyklė vaizduoja šių laidų magnetinio lauko kryptį taške B?



172 pav.

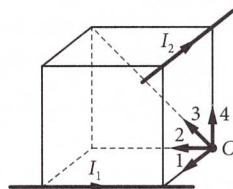


173 pav.

4. Kokia solenoidu tekančios srovės kryptis ir kokie prie jo galų prijungti šaltinio poliai esant 173 paveikslėlyje pavaizduotai kompasu rodyklės padėčiai?

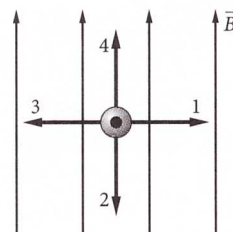
1. Iš A į B ir A+, B-.
2. Iš B į A ir A+, B-.
3. Iš A į B ir A-, B+.
4. Iš B į A ir A-, B+.

5. 174 paveikslėlyje pavaizduotais laidininkais tekančių srovių stipriai vienodi. Kuri rodyklė vaizduoja šių laidų magnetinio lauko kryptį taške C?



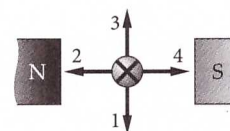
174 pav.

6. Kuria kryptimi magnetinis laukas veikia jame esantį laidininką, kai juo teka srovė pažymėta kryptimi (175 pav.)?



175 pav.

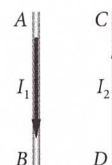
7. Kuria kryptimi veikiamas laidininkas, kai juo teka srovė pažymėta kryptimi (176 pav.)?



176 pav.

8. 177 paveikslėlyje pavaizduotais laidais teka elektros srovė pažymėtomis kryptimis. Laidas AB yra įtvirtintas, o CD – paslankus. Kuria kryptimi juda laidas CD?

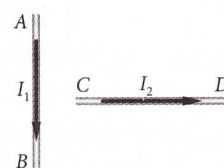
1. Į kairę.
2. Į dešinę.
3. Aukštyn.
4. Žemyn.



177 pav.

9. 178 paveikslėlyje pavaizduotais laidais teka elektros srovė pažymėtomis kryptimis. Laidas AB yra įtvirtintas, o CD – paslankus. Kuria kryptimi juda laidas CD?

1. Į kairę.
2. Į dešinę.
3. Aukštyn.
4. Žemyn.



178 pav.

10. Protonas įleikia į vienalytį magnetinį lauką statmenai jo linijoms. Kokia jo judėjimo trajektorija?

1. Apskritimas.
2. Spirālė.
3. Tiesė.
4. Pusapskritimis.

11. Į vienalytį magnetinį lauką statmenai jo linijoms įleikia neutronas. Kokia jo judėjimo trajektorija?

1. Apskritimas.
2. Spiralė.
3. Tiesė.
4. Pusapskritimis.

12. Ką darys ant magneto galo užmautas žiedas, kuriuo teka elektros srovė pažymėta kryptimi (179 pav.)?



179 pav.

1. Stovės vietoje.
2. Slinksis į kairę iki magneto vidurio.
3. Slinksis į kairę iki magneto kito galo.
4. Slinksis į dešinę ir nukris nuo magneto.

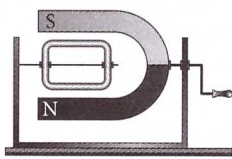
13. Kada uždaramė variniame žiede magnetu indukuota srovė teka pavaizduota kryptimi (180 pav.)?



180 pav.

1. Artinant šiaurės polių.
2. Tolinant šiaurės arba artinant pietų polių.
3. Tolinant pietų polių.
4. Tolinant pietų arba artinant šiaurės polių.

14. Ant ašies įtvirtintas uždaras varinės vielos rėmelis yra tarp pasagos formos magneto polių (181 pav.). Ką darys rėmelis sukant magnetą?

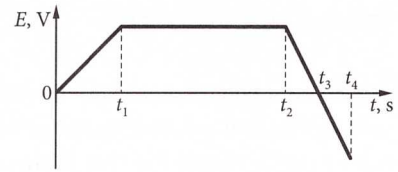


181 pav.

1. Stovės vietoje.
2. Suksis kartu su magnetu.
3. Suksis magneto sukimosi kryptimi atsilikdamas nuo jo.
4. Suksis priešinga magneto sukimuisi kryptimi.

15. Grafiku pavaizduota ritėje indukuotos elektros srovės priklausomybė nuo laiko (182 pav.). Kuriuo laiko tarpu magnetinio lauko srautas kito greičiausiai?

1. $0-t_1$.
2. t_1-t_2 .
3. t_2-t_3 .
4. t_3-t_4 .



182 pav.

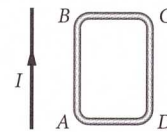
16. Kuriuo momentu ritę kertančio magnetinio lauko srautas buvo didžiausias? Remkitės 15 testo grafiku.

1. Pradiniu.
2. t_1 .
3. t_2 .
4. t_3 .

17. Kuriuo laiko tarpu ritę kertančio magnetinio lauko srautas didėjo? Remkitės 15 testo grafiku.

1. $0-t_1$.
2. t_1-t_2 .
3. t_2-t_3 .
4. t_3-t_4 .

18. Kuriuo atveju šalia laido, kuriuo teka srovė, esančiame rėmelyje ABCD neatsiras elektros srovė (183 pav.)?



183 pav.

1. Rėmelį sukant apie kraštinę BC.
2. Rėmelį sukant apie kraštinę CD.
3. Rėmelį keliant į viršų.
4. Rėmelį tolygiai traukiant į šoną.

19. Trys vienodi tiesūs vertikalūs magnetai iš to paties aukščio paleidžiami vienu metu kristi žemyn. Pirmasis krisdamas pralenda per atvirą ritę, antrasis – per uždara žiedą, trečiasis – per uždara ritę. Kuri magnetas nukris **vėliausiai**?

1. Pirmasis.
2. Antrasis.
3. Trečiasis.
4. Antrasis ir trečiasis kartu.

20. Kuria kryptimi skrendančio horizontaliai pusiaujyje lėktuvo sparnų galuose nebus potencialų skirtumo?

1. Pietų.
2. Rytų.
3. Vakarų.
4. Visomis paminėtomis kryptimis.

3.3. Magnetinis laukas

Testas

1. 1. 2. 4. 3. 2. 4. 4. 5. 3. 6. 3. 7. 1. 8. 2. 9. 4. 10. 4.
11. 3. 12. 2. 13. 2. 14. 3. 15. 2. 16. 1. 17. 4. 18. 3. 19. 3. 20. 4.
-